

COMMODORE 128



COMMODORE 128

Med Commodore 128 presenterar Commodore en dator som har tre skilda operativlägen.

64-läget

I 64-läget är Commodore 128 kompatibel med sin "lillebror," världens mest köpta hemdator. På så sätt kan alla som äger en 64-anläggning använda hela sin kringutrustning också i fortsättningen. De populäraste inlärnings- och äventyrsspelet passar på Commodore 128 liksom sportprogrammen. Man har nästan 5000 program att välja på – på diskett, kassett eller cartridge.

Därför är Commodore 128 den idealiska bytesmodellen för alla 64-ägare.



128-läge

I 128-läge visar Commodore 128 sin fulla styrka. Att använda ett omfattande program är inget problem längre – 128 KB-minnet låter sig lätt expanderas till 640 KB. Bekväma Basic 7.0 med 150 kommandon och funktioner ger även anspråksfulla programmerare möjlighet att arbeta professionellt.

Mikroprocessorn 8502 tillåter inställning av klockfrekvens på 1 eller 2 Megahertz och därigenom snabbare hantering av stora datamängder. C 128 kan ställas in för framställning av 40 eller 80 tecken i 16 färger.* Fönsterteknik eller musikprogrammering är lika enkelt att åstadkomma som högupplösande grafik eller hantering av stora arkiv.

*För 80 tecken krävs en RGB-monitor.



Det ergonomiskt utformade tangentbordet kan växlas mellan svenska och ASCII-tecken.

CP/M OPERATIVSYSTEM

Efter laddning av CP/M operativsystem arbetar Commodore 128 med mikroprocessorn Z80A, med en klockfrekvens på 2 MHz. Med CP/M Plus Version 3.0 har Commodore 128-ägaren möjlighet att köra CP/M-program.

Användningsmöjligheter

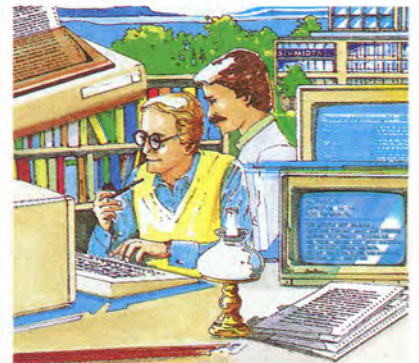
Förutom ordbehandling, kalkyl och registerhantering med CP/M standard programvara som dBase och Multiplan finns också många speciella branschlösningar för kommersiella uppgifter. Denna enorma potential av väl utprovade applikationsmöjligheter gör Commodore 128 till ett värdefullt stöd på alla organisationsråden i små och medelstora företag.

128 D

I professionellt arbete hävdar sig 128 D väl. Den har inbyggd 5 1/4-tums diskdrive (1571) med en lagringskapacitet på 340 DB (upp till 400 KB med CP/M) vilket garanterar snabbaste åtkomlighet av data.

Fördelar med Commodore 128 persondator

- 3 operativlägen
- stort programurval
- möjlighet att arbeta med CP/M Plus
- expanderbar till 640 KB
- kompatibel med C 64



Commodore 128 persondator är den perfekta datorn för såväl hemmet som småföretagen.

TEKNISKA DATA

Commodore 128-läge

- 128 KByte RAM
- expanderbar till 640 KByte
- 48 KByte ROM
- Basic 7.0
- inbyggd maskinspråksmonitor
- inbyggd sprite-editor
- 8502 mikroprocessor (6502 kompatibel)
- 6581 Sound Interface Chip (SID)
- 1 eller 2 MHz klockfrekvens
- videoutgångar:
 - RGBI-utgång
 - Chroma/Luma-utgång
 - PAL-Composite-Video-utgång
 - monochrom video-utgång (80 tecken)
- audio-utgång
- 40 tecken/25 rader
320×200 grafikpunkter
- 80 tecken/25 rader
640×200 grafikpunkter
- 16 färger
- 8 sprites (i 40-tecken-läge)
- snabb seriell buss

Commodore 64-läge

- C64-läge – full kompatibilitet (mjukvara – hårdvara) med C 64
- 64 KByte RAM
- 20 KByte ROM
- Basic 2.0
- 6510 kompatibel mikroprocessor
- 6581 Sound Interface Chip (SID)
- videoutgångar:
 - Chroma/Luma-utgång
 - antenn-utgång
 - PAL-Composite-Video-utgång
- audio-utgång
- 40 tecken/25 rader
320×200 grafikpunkter
- 16 färger
- 8 sprites

CP/M-läge

- CP/M-läget gör det möjligt att använda programvara skriven för operativsystemet CP/M som är känt och utbrett över hela världen.
- CPM Plus version 3.0
- 128 KByte RAM
- expanderbar till 640 KByte
- Z80A mikroprocessor
- 4 MHz klockfrekvens
- videoutgångar:
 - RGBI-utgångar
 - Chroma/Luma-utgång
 - antenn-utgång
 - PAL-Composite-Video-utgång
 - monochrom video-utgång (80 tecken)
- audio-utgång
- 80 tecken/25 rader
- 40 tecken/25 rader
320×200 grafikpunkter
- 16 färger
- snabb seriell buss

Tangentbord

Skrivmaskinsliknande tangentbord. 92 tangenter. 14 numeriska tangenter. 8 programmerbara funktionstangenter. 6 markörtangenter. Hjälptangent. 40/80-tecken-tangent. No Scroll/Line/Feed/Escapе/Tab/Alt-tangent. Tyskt tangentbord DIN omställbart till ASCII.

In/utgångar

RS 232 C med TTL-nivå
User-port (8-bit-parallell)
Seriell buss
Kassett-port
2 spelportar (joystick)
TV-utgång
Cartridge-port
Audio-utgång
Composite video
RGBI video-utgång

Anslutningsbar kringutrustning

Skrivare: MPS 801, MPS 803, MPS 1000, MPS 1200 S
Enkel diskettstation: 1541, 1570, 1571, 1581
Färgmonitörer: 1702, 1801, 1802, 1901 RGBI, A 1084
Övrigt: Datasette 1530, Printer Plotter 1520, mus

Driftdata

Nätspänning: 220 V, 50 Hz

Mått:

430 mm×405 mm×100 mm
(Commodore 128 D)

Vikt

9240 g (Commodore 128 D)

Tekniska data för diskettstationen

Gränssnitt: Seriellt Commodore-snitt

GCR-format (Group Code Recording)

Kapacitet: Single Sided Double Sided
Oformaterat: 252019 Bytes 252019*2 Bytes
Formaterat: 174848 Bytes 349696 Bytes

MFM-format (Modified Frequency Modulation)

Kapacitet:
Oformaterat 500000 Bytes per sida
Formaterat maximalt 204800 Bytes per sida
Maximalt spårantal 40 per sida

Kommandon

DOS-kommandon: NEW, VERIFY,
RENAME, COPY
SCRATCH, VALIDATE
liksom kommandon för direktåtkomst

Vidare tekniska data se datablad
"Commodore 128 D"



COMMODORE AB
Box 8184
16308 SPÅNGA
Tel 08-7602550

Reservation för ändringar.
September 1987.