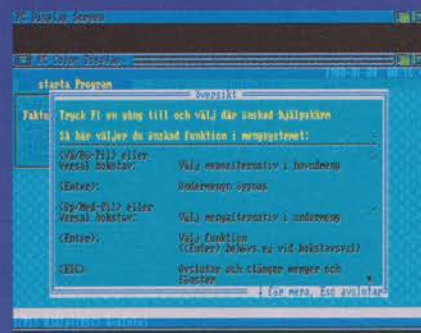


AMIGA 2000 AT



A miga 2000 är en mycket mångsidig dator. Förutom att den hjälper dig med rutinuppgifter som dina brev, ditt företags budget och register erbjuder den även en kreativ sida som inga andra persondatorer kommer i närheten av. Med Amiga kan du ta fram presentationsmaterial som rör sig, trycksaker i regnbågens färger och kanske rent av interaktiva presentationer där dina kunder eller elever kan påverka eller leta bland information. De senare möjligheterna är något som till-

AMIGA 2000 AT



sammans med digitaliserat ljud, video och andra media allmänt går under benämningen multimedia och där Amiga är den dator som idag är mest lämpad tack vare sin uppbyggnad.

Dagens programvaruindustri är av tradition baserad på operativsystemet MS-Dos. Det finns en uppsjö av praktiska program som kan hjälpa dig deklarerat, sköta företagets löner, dess tyngre administration, projektplanering och liknande uppgifter som vi förknippar med monotont arbete. Med Amiga 2000 AT får du det bästa av båda världarna, en kreativ Amiga att utvecklas med samt en PC AT för att kunna använda alla de specialprogram som finns under MS-Dos. Det inte fråga om att Amiga kör ett program som får MS-Dos program att tro att det är en PC. Det här handlar om två fysiska datorer i ett skal som arbetar tillsammans och som kommunicerar med varandra utan att belasta varandra. Något som är möjligt tack vare Commodores egenutvecklade 'Bridgeboard'-teknologi, som i korthet går ut på att en PC AT krymps till ett kort som placeras i en av Amigas kortplatser. I gengäld lånar AT-kortet bildskärm, tangentbord och mus av Amiga då den behöver det, eller rättare sagt, då du behöver kontakt med AT-kortet. Amiga använder sig av ett grafiskt användargränssnitt, vilket innebär att olika program och dokument representeras som små symboler

och disketter och kataloger som olika fönster på bildskärmen. Du skulle tex kunna välja att kommunicera med AT-delen genom ett sådant fönster. Amiga har också andra lite unikare metoder att visa programvaror. Genom att använda "skärmar" får varje program en egen fullskärmsbild så att du istället bläddrar emellan programmen.



På detta sätt kan du ha de programvaror du använder ofta igång samtidigt, ungefär som att ha både miniräknare och kalender på skrivbordet. Det vore ju opraktiskt om du vore tvungen att stoppa ned miniräknaren i skrivbordslådan varje gång du använt den, bara för att du behöver anteckna lite i kalendern. Än mer opraktiskt vore det om du håller på att överföra en trycksaksfil till ditt sätteri via modem och under tiden



inte kunde använda datorn till annat. Även här är Amiga den kreativa mästaren. Amigas operativsystem har sk "multitasking" som innebär att programvaror inte bara kan vara i datorns minne samtidigt, utan även arbeta samtidigt. Detta gör att Amiga enkelt låter AT-kortet få en egen skärm eller ett fönster på samma sätt som vilket Amiga-program som helst. Du kan dock bara ha ett

AT-kortsfönster, eftersom MS-Dos inte tillåter att mer än en programvara arbetar samtidigt. Förutom att köra MS-Dos programvara kan du naturligtvis kopiera filer till och från AT-delen.

AmigaVision

Med varje Amiga 2000 följer även programmet AmigaVision. AmigaVision är ett grafiskt programmeringsspråk för att skapa olika typer av presentationer som tex olika bildspel. Det som gör AmigaVision mer lättlärt än andra liknande program är förutom kraftfullheten dess uppbyggnad. Man använder sig av olika symboler som motsvarar olika typer av funktioner, eller aktiviteter, som placeras ut i ett flödesschema. Det blir därför både enklare att överblicka applikationen samtidigt som man kan hålla reda på och ha alla funktioner till hands. Bilderna på den här sidan visar hur AmigaVision ser ut på bildskärmen.

Specifikationer

Amiga 2000 AT innehåller en 25 ms hårddisk på 40 Mb där lite mer än en tredjedel används till AT-kortet och resten till Amiga. Av de nio kortplatserna är tre till förfogande för standard PC-kort. En av dem har dessutom plats för kort i AT-format. Amiga 2000 AT levereras vidare med en 3.5" diskettenhet som används av Amiga samt en 5.25" 1,2 Mb-diskettenhet som används av AT-kortet. Amiga 2000 är baserad på Motorola 68000 huvudprocessor och tre specialkretsar som tar hand om ljud, grafik och in/ut-hantering. Den levereras standard med 1 Mb internminne, som kan byggas ut till sammanlagt 9 Mb. Mus och färgbildskärm A1084 medföljer.

